



# Galeria Twierdza Zamość - nośniki reklamowe

# Slimboard

- Dwustronny nośnik, podświetlany, mobilny
- Dostępnych w centrum: sztuk 7

Specyfikacja pliku graficznego:

ROZMIAR: 700mm x 1000mm

SKALA: 1:1, 300 dpi

TRYB KOLORÓW: CMYK

FORMATY PLIKU: PDF, TIFF



# Citylight

- Jednostronny nośnik, podświetlany
- Dostępnych w centrum: sztuk 14

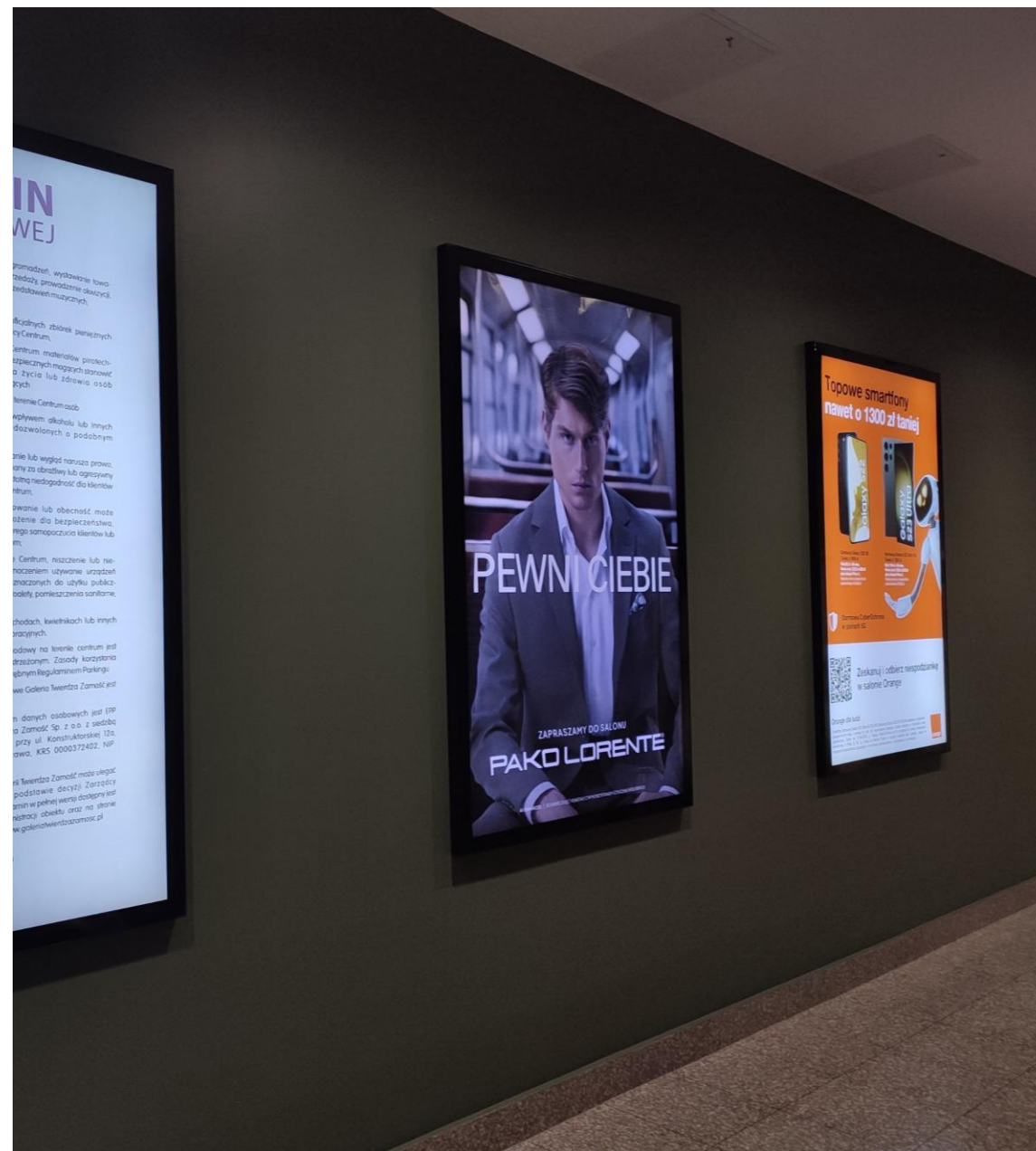
Specyfikacja pliku graficznego:

ROZMIAR: 1200mm x 1800mm

SKALA: 1:1, 300 dpi

TRYB KOLORÓW: CMYK

FORMATY PLIKU: PDF, TIFF



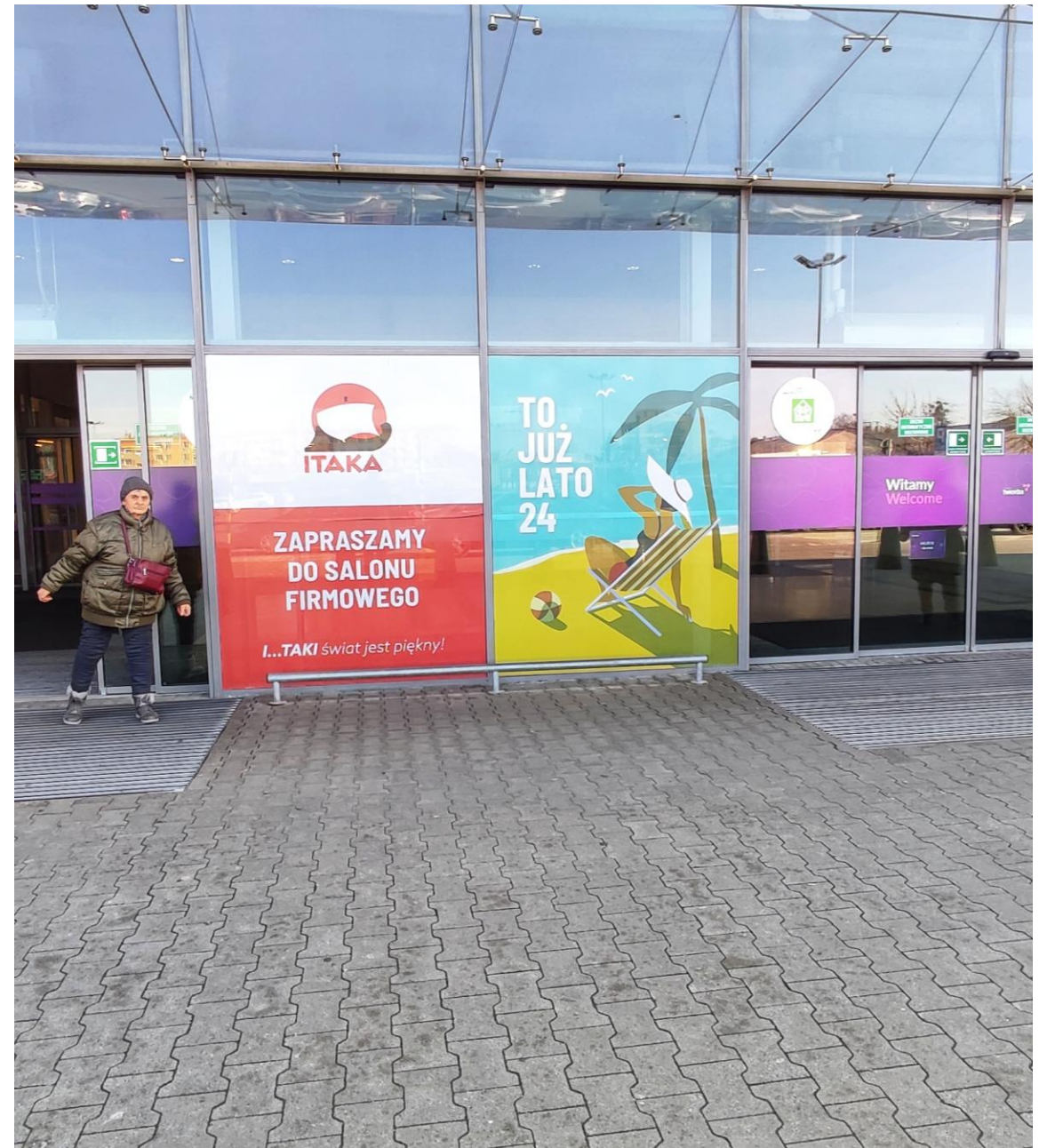
# Wyklejka – wejścia główne

Wyklejki na drzwiach wejściowych, folia OWV

Wymiary:

Wejście główne A (większe) – 224cm x 362cm

Wejście główne B (mniejsze) – 224cm x 242cm



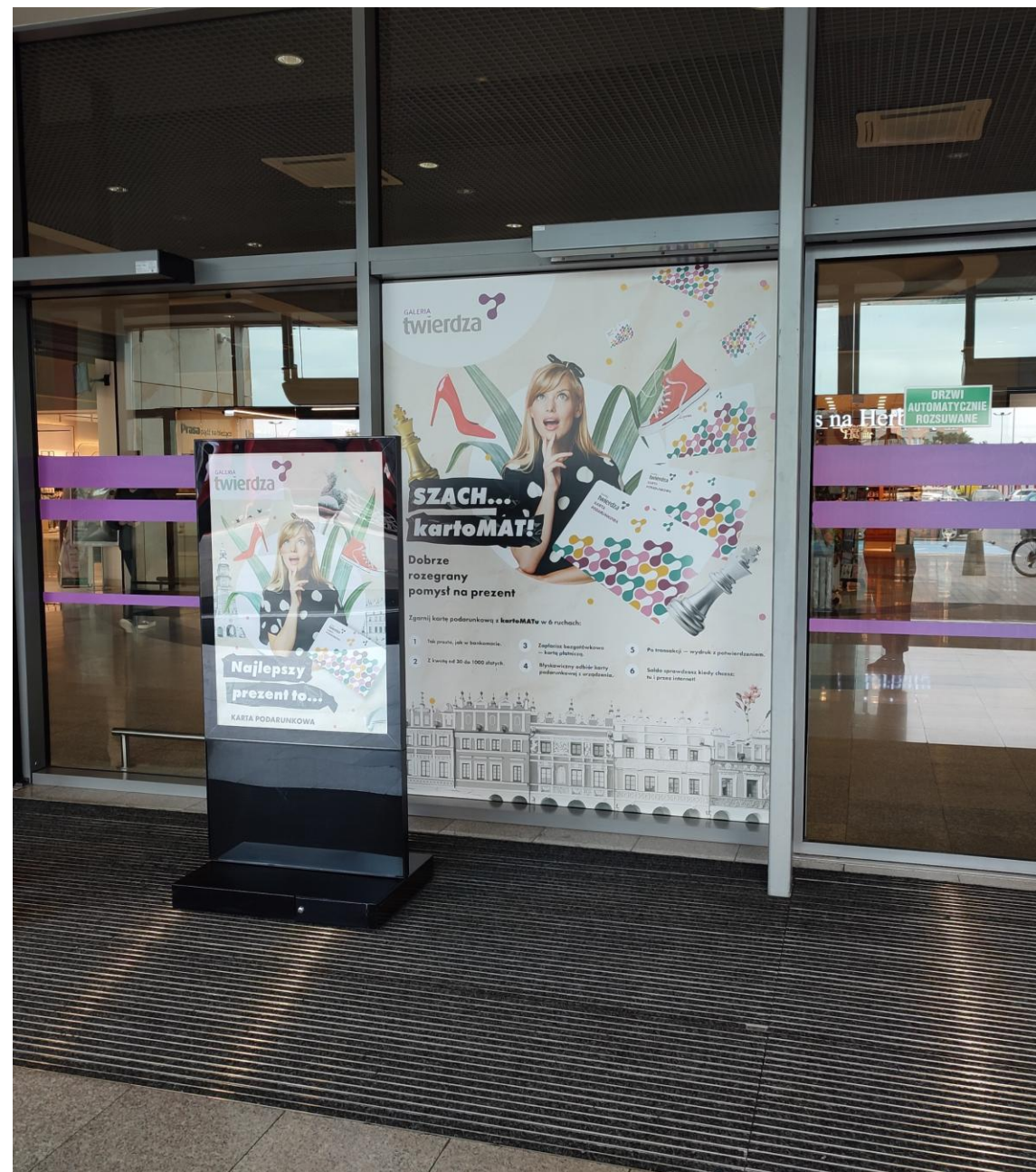
# Wyklejka - wiatrołapy

Wyklejki w wiatrołapach, dwustronne

Wymiary:

Wejście główne A (większe) – 224cm x 181cm

Wejście główne B (mniejsze) – 224cm x 121cm



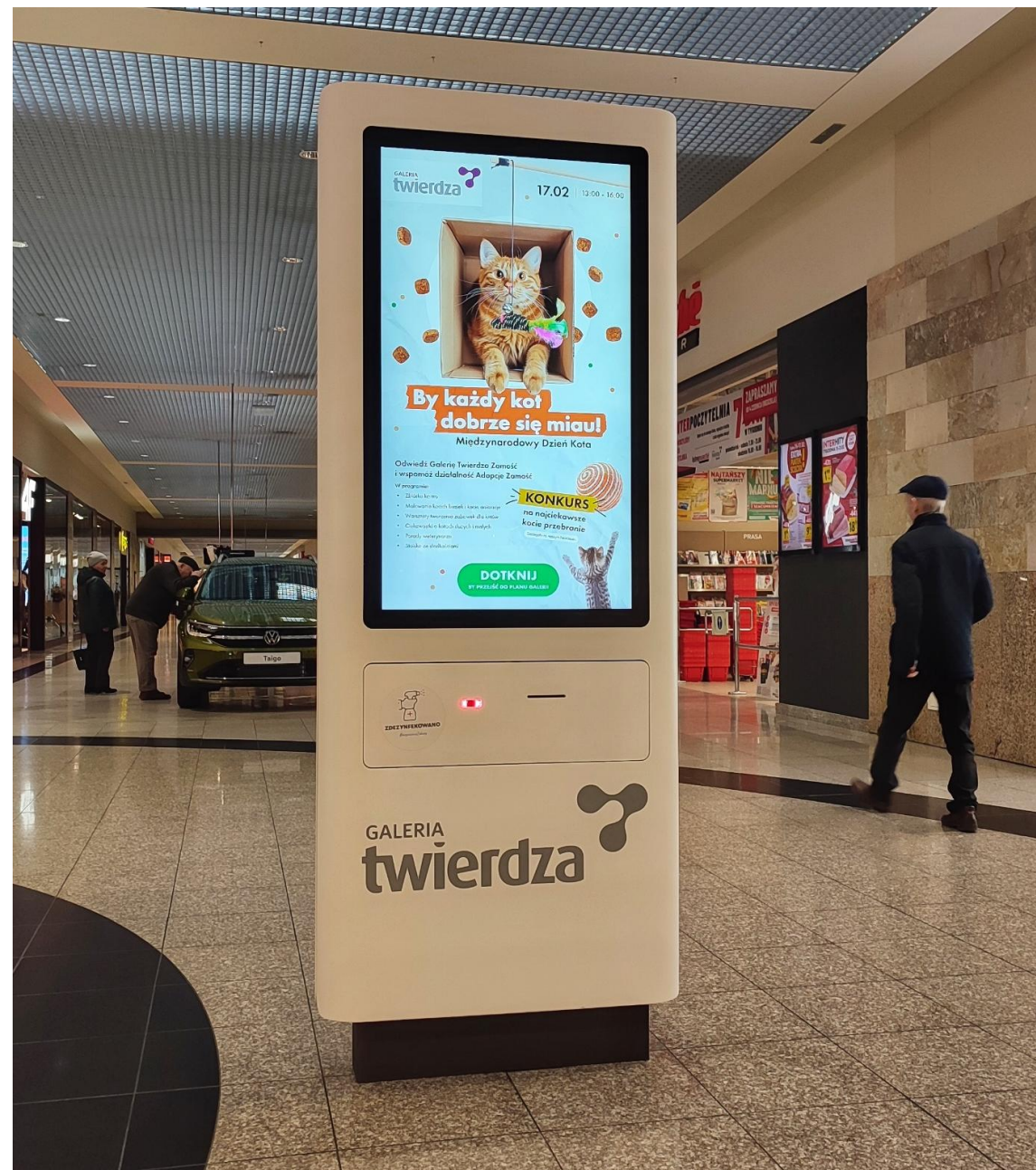
# Kioski multimedialne

2 nośniki w centrum, dwustronne

Specyfikacja pliku graficznego:

ROZMIAR: 1080x1920px

FORMAT PLKU: JPG



# Iposter

2 nośniki w centrum, dwustronne

Specyfikacja pliku graficznego:

ROZMIAR: 720x1280px

FORMAT PLKU: JPG

